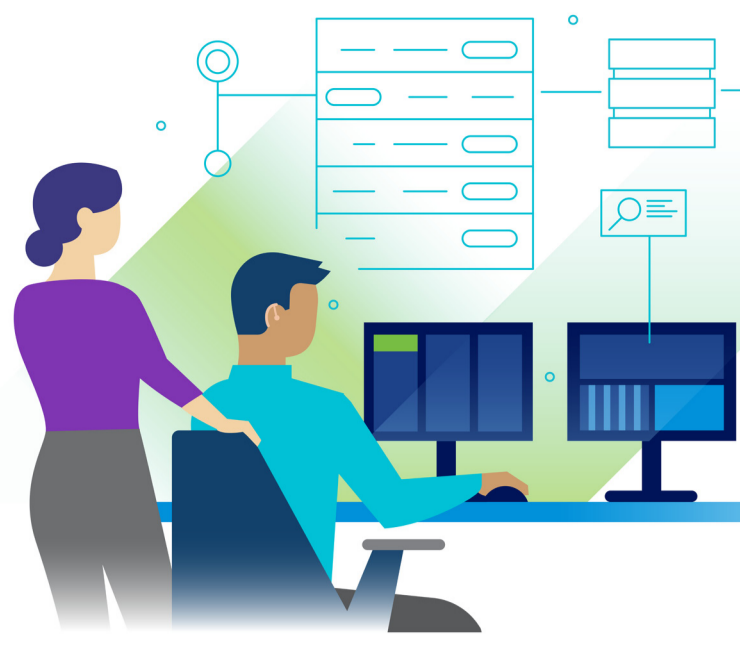


# Infrastruktura hiperkonwergentna (HCI)

Data center najczęściej budowane jest w oparciu o tradycyjny model wyspowy (silosowy) – sprzęt serwerowy, macierze dyskowe i infrastrukturę sieciową.



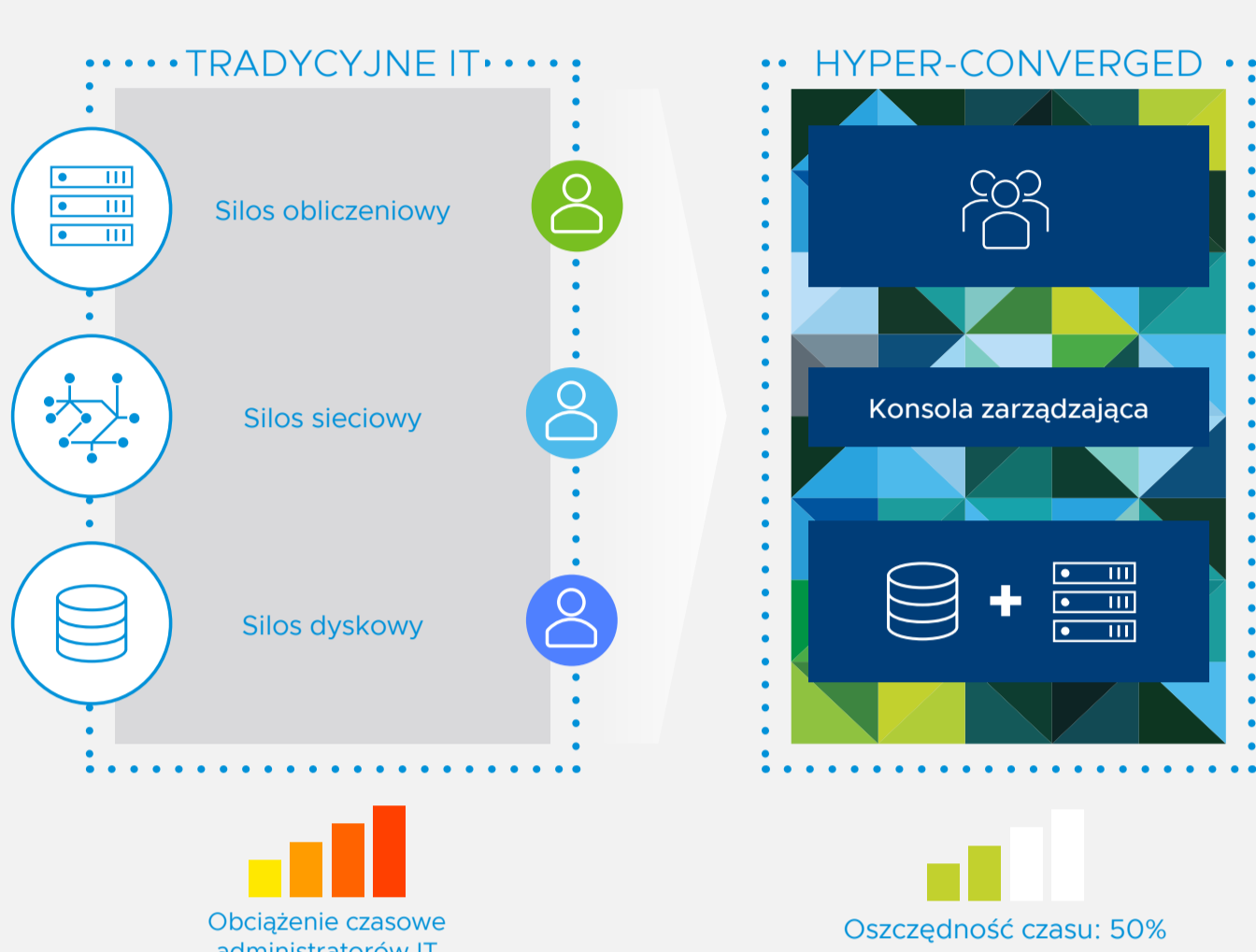
## Infrastruktura tradycyjna



W większości wypadków serwery są zwirtualizowane, ale nadal są to osobne elementy środowiska. Składa się ono najczęściej ze sprzętu pochodzącego od różnych dostawców

oraz dodatkowo wymaga kompleksowej wiedzy w różnych zespołach (silosach). Administratorzy zarządzają każdym takim elementem osobno.

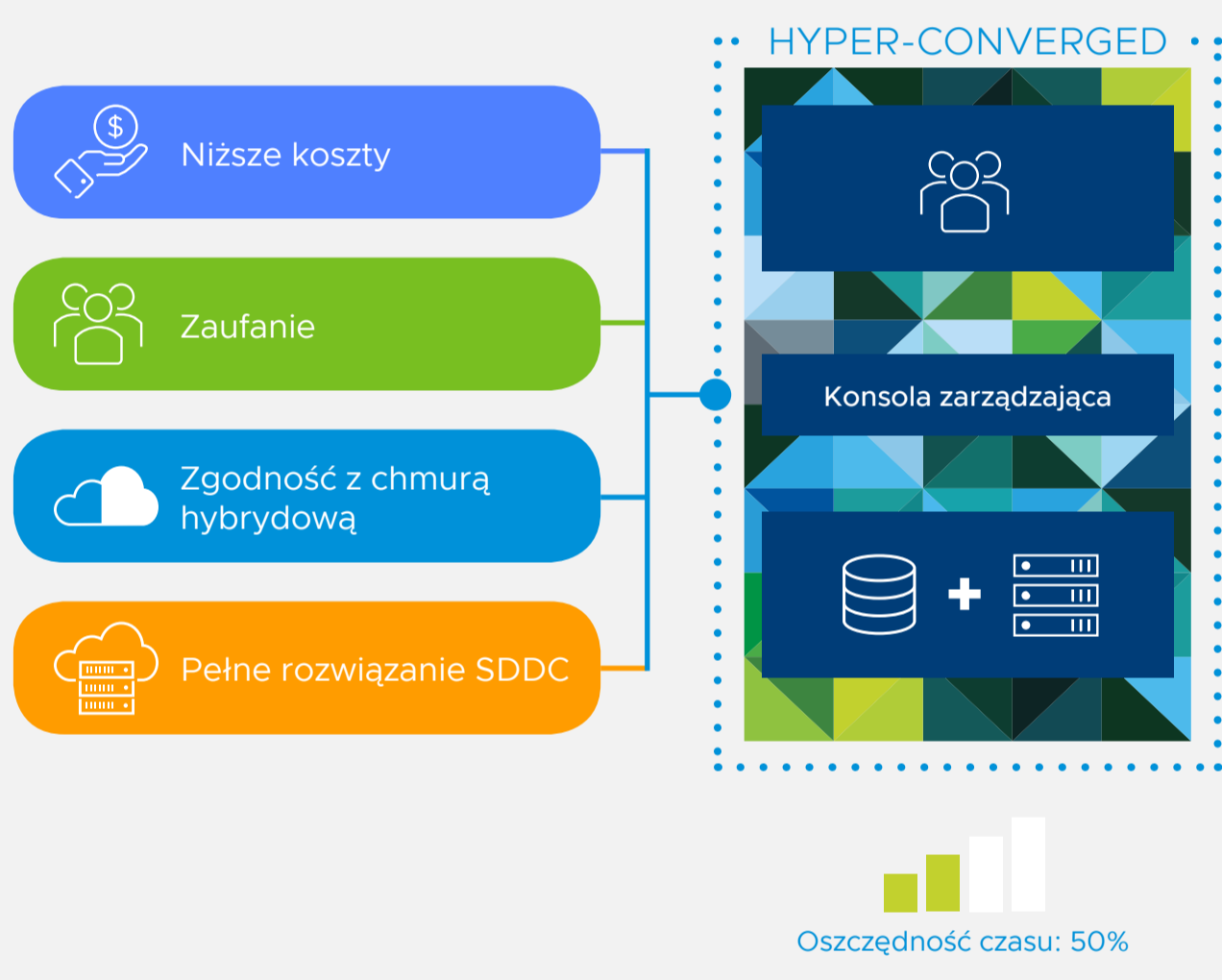
## Infrastruktura tradycyjna vs. hiperkonwergentna



Architektura HCI polega na wirtualizacji całego środowiska i stworzenia wspólnej puli zasobów (dyskowych, sieciowych oraz mocy obliczeniowej). Moc obliczeniowa wirtualizowana jest za pomocą vSphere, pamięć masowa za pomocą vSAN (w obrębie serwerów) i sieć za pomocą NSX.

Takie podejście uwalnia moce administratorów od zarządzania różnymi wyspami sprzętowymi, a ich czas i uwagę przenosi się na bardziej strategiczne i dochodowe działania. Nie tracą również czasu na zdobywanie specjalistycznej wiedzy wymaganej przez różnych producentów sprzętu i oprogramowania – tu całe oprogramowanie pochodzi od jednego producenta – VMware.

## Infrastruktura hiperkonwergentna



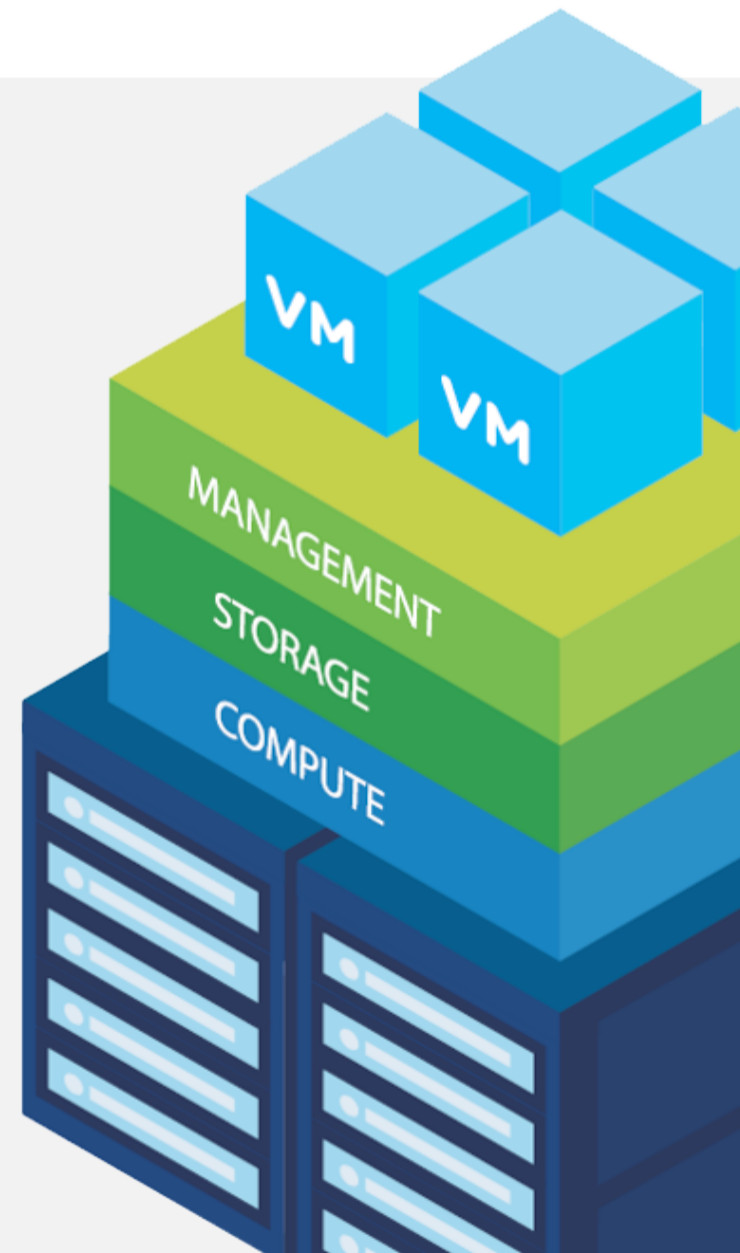
## HCI to w pełni zwirtualizowane środowisko – Software Defined Data Center.

Takie DC charakteryzuje się prostotą obsługi, zarządzania i udostępniania, automatyzacją i działaniem poprzez polityki, a także dużym bezpieczeństwem dzięki mechanizmowi mikrosegmentacji.

Każda potrzeba rozbudowy zawęża się tylko do obszaru, którego faktycznie brakuje. HCI umożliwi dynamiczną odpowiedź na wymagania stawiane przez współczesne aplikacje. Jest szybkie we wdrażaniu. Może być rozłożone geograficznie pomiędzy oddziałami przedsiębiorstwa.

## Infrastruktura hiperkonwergentna to:

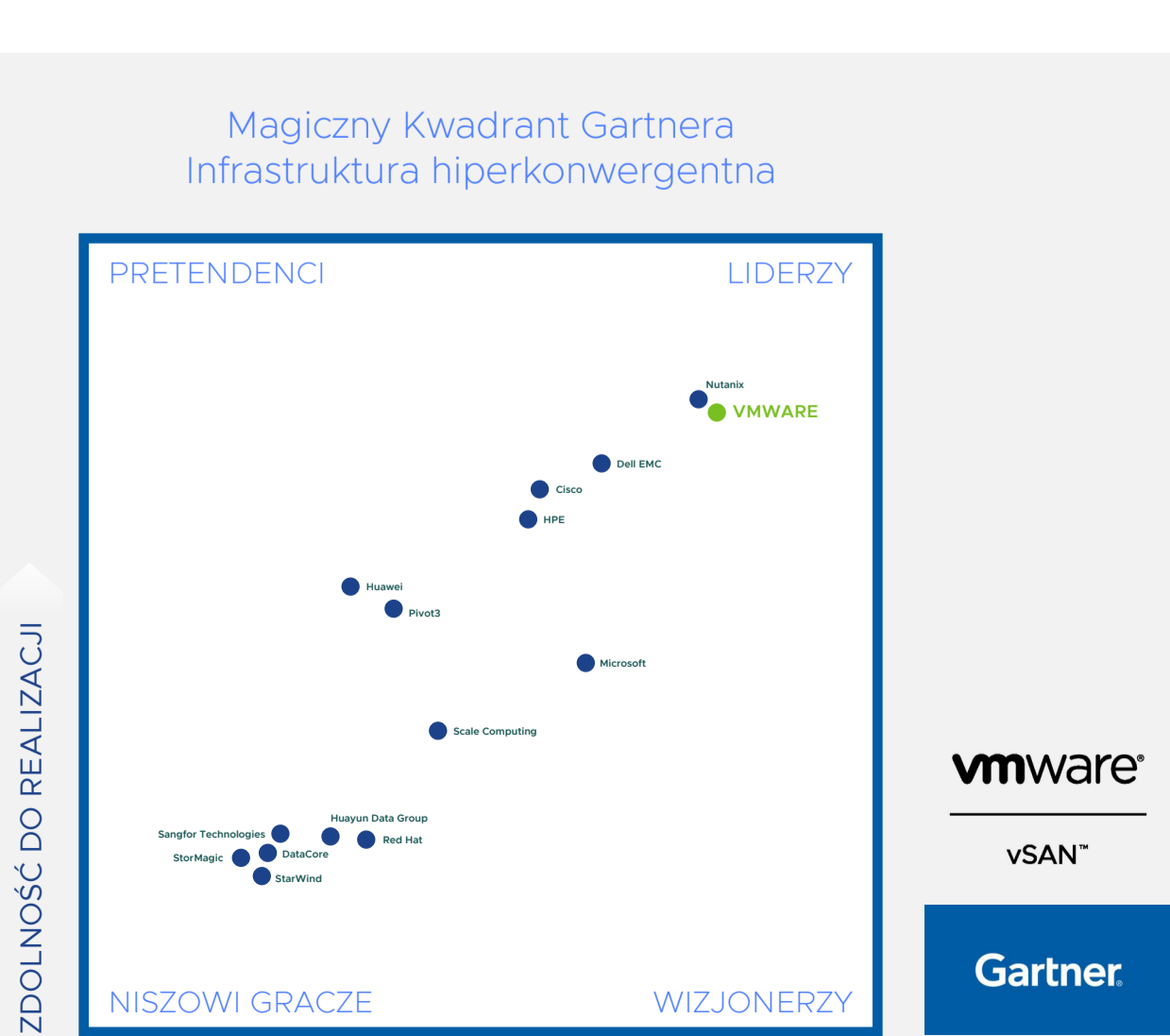
- Prostota**  
Jedna infrastruktura software'owa zarządzana centralnie
- Niższe koszty całkowite**  
Mniej sprzętu i oprogramowanie jednego producenta to niższe koszty
- Rozwój bez ryzyka**  
HCI to platforma zapewniająca prędkość działania aplikacji i ich bezpieczeństwo
- Skalowalność**  
Łatwa rozbudowa tylko tych elementów infrastruktury, które tego wymagają
- Elastyczność wdrażania**  
Mniej sprzętu i oprogramowanie jednego producenta to niższe koszty



W porównaniu do infrastruktury tradycyjnej pozwala na **oszczędność całkowitych kosztów utrzymania nawet o 50%**.

HCI od VMware to pewność i niezawodność podparte latami doświadczenia zdobytego na rynku, a także uznaniem Gartner'a. VMware kolejny rok z rzędu jest liderem ze wskazaniem na główny element architektury HCI jakim jest vSAN.

## Magiczny Kwadrant Gartnera Infrastruktura hiperkonwergentna



Chcesz dowiedzieć się więcej?  
Skontaktuj się z nami: [www.arrow.com/ecs/pl/kontakt](http://www.arrow.com/ecs/pl/kontakt)